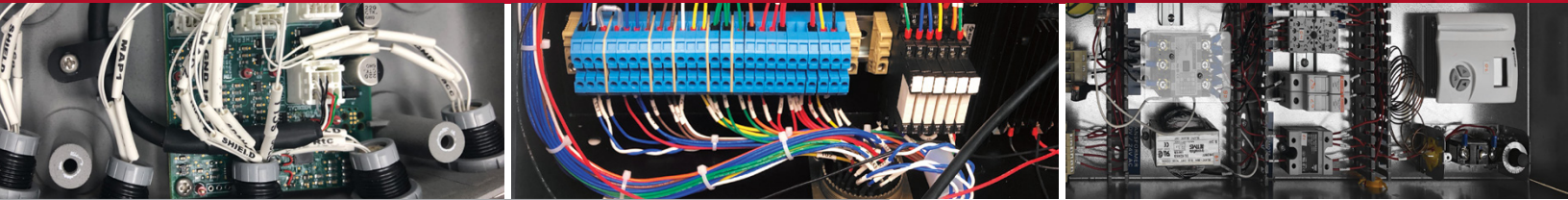


# Boîtiers intégrés & panneaux de contrôle

► Guide des services offerts



## Pourquoi choisir Promark?

Nous sommes spécialisés dans l'assemblage de panneaux de contrôle et de boîtiers intégrés. Nos opérations permettent la flexibilité nécessaire pour répondre aux demandes les plus variées. D'un assemblage simple à haut volume aux projets complexes sur spécifications nécessitant de multiple niveaux de sous-ensembles, nous serons en mesure de répondre à vos besoins.

## Nos services

- Intégration système
- Assemblage de produit
- Approvisionnement clé en main
- Emballage et étiquetage
- Essais et vérifications
- Services après-vente et réparation
- Entreposage, traitement des commandes et traçabilité
- Solution clé en main

## Qu'est-ce que le client fournit?

Avant le démarrage de tout programme d'assemblage de panneaux de contrôle ou de boîtiers intégrés, certains éléments sont nécessaires pour favoriser l'efficacité et la réussite du programme (voir ci-dessous). Vous faire épargner temps et argent est notre but ultime!

### Voici les éléments qui doivent être fournis par le client :

Liste de matériel et schémas

Les informations sur l'emballage

Modèle en 3D et (ou) prototype

Les spécifications d'essais et vérifications

#### Nomenclature

La nomenclature contient des informations essentielles pour la conception de votre assemblage, dont les suivantes :

- Numéro de l'article
- Normes et standards applicables
- Liste de matériel
- Numéro de pièce du fabricant
- Quantité par unité
- Schémas et mesures des câbles

#### Emballage

Voici certains aspects auxquels vous n'aviez peut-être pas songé mais que vous devez fournir :

- Dimensions et poids de votre produit
- Spécification des emballages
- Spécification relative à l'expédition

#### Modèle en 3D et (ou) prototype

Si vous avez un système de CAO en 3D, veuillez fournir un modèle 3D. Cela peut nous être fort utile pour comprendre et visualiser votre produit final.

Nous fournir un prototype sera très utile.

#### Spécifications des essais et vérifications

Assurez-vous de fournir toutes les exigences relatives aux essais et vérifications à être réalisés.

Par exemple :

- Vérifications électriques de base
- Vérifications de fonctionnement
- Documentation requise (Coc)